

# DREHKREUZ DORTMUND

## READY FOR TAKE OFF





## Gemeinsamer Aufbruch

Unsere Besucherbefragungen auf der INTERMODELLBAU haben gezeigt, dass Modellflugzeuge zu den beliebtesten Angebotsbereichen auf der Messe gehören. 2009 konnte das Interesse an diesem Thema im Vergleich zu den Vorjahren noch gesteigert werden. Wir führen das auf unsere Neuerungen zurück, die vermehrt Flugmodellsporler angezogen haben. Die INTERMODELLBAU verfügte 2009 erstmals über eine Aktionsbühne, auf der Profi-Informationen für Flugmodell-Freunde vermittelt wurden. Der Indoor-Flugbereich war in die Halle 3B umgezogen und deutlich vergrößert worden. Und erstmals überhaupt belegte die Messe an einem Tag auch ein Freiflugareal im benachbarten Stadion Rote Erde. Die Veränderungen sorgten bereits während der laufenden Messe für positive Kommentare in einschlägigen Internet-Foren. Im Rahmen der Besucherbefragung erhielten die Indoor-Vorfürhungen der Slow Flyer und Hubschrauber abschließend die besten Noten überhaupt.

Den eingeschlagenen Weg gehen wir jetzt folgerichtig weiter. Wir stellen dem boomenden Messethema „Flugmodell-sport“ die größte und modernste Halle unseres gesamten Areals zur Verfügung. Die Halle 3B, die im April 2009 bereits die Zuschauer der Flugvorführungen durch ihre Großzügigkeit begeisterte, wird nun den gesamten Flugbereich aufnehmen. Es wird sogar einen eigenen, thematisch passend dekorierten Eingang geben – ein Privileg, das kein anderer Themenbereich der INTERMODELLBAU für sich in Anspruch nehmen kann.

Die neue Hallenkonstellation bietet viele konzeptionelle und bauliche Vorteile, die wir Ihnen in dieser Broschüre darlegen. Gleichzeitig arbeiten wir bereits an den Planungen für eine effektive werbliche Unterstützung der Veränderungen. Wir wollen der Flugmodellspor-Szene in Deutschland vor Augen führen: „Die INTERMODELLBAU geht neue Wege. Es lohnt sich, nach Dortmund zu kommen.“

Informieren Sie sich in dieser Broschüre über das, was wir vorhaben. Gerne geben wir Ihnen darüber hinaus auch persönliche Auskunft. Wir laden Sie ein, den neuen Weg mit uns gemeinsam zu gehen. Denn das faszinierende Hobby des Flugmodellsporls hat dieses Engagement verdient.



A blue ink handwritten signature of Ludwig Jörder.

Dr. Ludwig Jörder  
Geschäftsführer  
Messe Westfalenhallen Dortmund



A blue ink handwritten signature of Stefan Baumann.

Stefan Baumann  
Geschäftsführer  
Messe Westfalenhallen Dortmund

# Hangar 3B: Neue Plattform für den Flugmodellbau

Der Flugmodellbau hat in den letzten Jahren mehr und mehr an Bedeutung gewonnen. Darum wird diesem Bereich 2010 auf der INTERMODELLBAU ein besonderer Platz eingeräumt, der **größer, großzügiger** und vielseitiger ist als je zuvor.

## First class-Umfeld

Zum neuen reporting point für alle Flugmodellbaufreunde wird die Halle 3B. Aufmerksamkeitsstarke Gestaltungselemente und Exponate aus dem Flugsportbereich, themenbezogene Wegeführungen und ein **spezielles Flughafen-Café** schaffen eine besondere **Airport-Atmosphäre**, die den Flugmodellbaubereich aufwertet. Von diesem „First class-Umfeld“ profitieren nicht nur die Besucher, sondern auch die Aussteller. Denn das Image der Hersteller und ihrer Produkte wird durch das Umfeld positiv gestützt.



**Themenbezogene  
Dekoration der  
Wegführung**



**Separater Eingang „Arrival Hall 3B“**



**Flugsport-Areal mit  
Zuschauertribüne**

## Short Final

Neben direkten Zugängen von den Hallen 3A und 4 ist das „Drehkreuz Airport“ für die Besucher über einen **separaten Eingang, die ARRIVAL HALL**, schnell und bequem zu erreichen. Innen zeigt sich eine Halle mit Eventcharakter, in der sich erstmals alles unter einem Dach befindet: Produkte, Präsentationen, Shows und Informationen sorgen für ein abwechslungsreiches und interessantes Angebot.

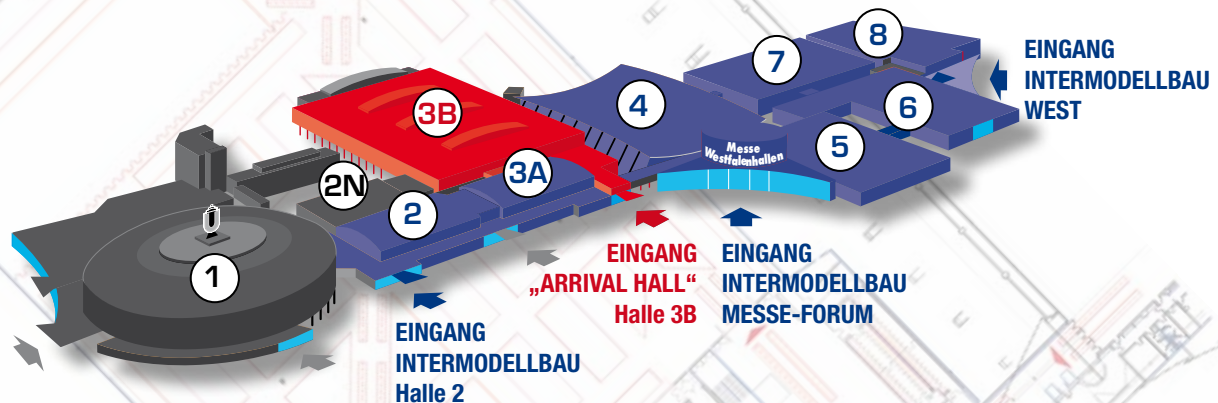
**Zuschauer-Magnet** ist das **Flugsport-Areal**, das auf eine Vorfürhfläche von über 1.270 m<sup>2</sup> ausgeweitet und mit einer 4-stufigen Stehtribüne ausgestattet wird. Die „große Show für kleine Flieger“ bringt auch Vorteile für die Aussteller. Die Besucher können nun die auf den Ständen angebotenen Produkte gleich nebenan in Aktion erleben. Die Zeiten, in denen das Showfliegen vom eigentlichen Ausstellungsbereich des Flugmodellsports räumlich getrennt war, sind damit in Dortmund vorbei.

Das im letzten Jahr mit Erfolg eingeführte **Outdoor-Flugareal** im Stadion Rote Erde wird auch 2009 wieder für spektakuläre Flugmanöver im Freien genutzt. Hier wie auf der Aktionsbühne können sich die Aussteller nach Absprache mit eigenem Programm einbringen.



## Clear for take off...

Die Halle 3B bietet als **größte und modernste Halle des Messegeländes** umfangreiche Riggingmöglichkeiten. Eine ebenerdige Zufahrt und zwei große Lastenaufzüge macht sie bequem erreichbar. Mit ihren unabhängig voneinander schalt- und regulierbaren Entlüftungsmöglichkeiten sowie Abgrenzungsvarianten für Schallschutz bietet sie **flexible Gestaltungslösungen** in der Hallenaufteilung.



# Zahlen und Fakten zur INTERMODELLBAU

## Exklusive und umsatzstarke Kontakte

Nahezu vier von fünf Messebesuchern sind **aktive Modellbauer und -sportler**. Über die Hälfte der Besucher fahren zu keiner anderen Modellbaumesse mit vergleichbarer Thematik. Das sind für die Aussteller **über 43.000 exklusive Kundenkontakte**, die sie ausschließlich auf der INTERMODELLBAU erreichen.

2009 konnte die INTERMODELLBAU rund 87.000 Besucher begrüßen. 87,7 Prozent von ihnen haben etwas gekauft oder bestellt. Der Gesamtumsatz auf der INTERMODELLBAU 2009 lag bei etwa 24 Millionen Euro.

Aussteller nutzen die INTERMODELLBAU um neue Kontakte zu knüpfen, bestehende zu pflegen und für ihre Imagewerbung. Offensichtlich mit Erfolg, denn über 70 Prozent der Aussteller haben schon mehr als dreimal an der INTERMODELLBAU teilgenommen und vier von fünf Ausstellern wollen auch 2010 sicher wieder dabei sein.

## Airport International

Die INTERMODELLBAU ist **Europas größte Ausstellung** rund um den Modellbau und Modellsport. Entsprechend hoch ist die Bereitschaft der Besucher, eine längere Anfahrt in Kauf zu nehmen: 16,3 Prozent legten für die Anreise zur INTERMODELLBAU 2009 über 300 Kilometer zurück, 33,9 Prozent fuhren 100 bis 300 Kilometer weit und 19,8 Prozent reisten aus 50 bis 100 Kilometern Entfernung an.

**Das Publikum ist international:** Nahezu jeder fünfte Besucher kommt aus dem Ausland wie beispielsweise den Niederlanden, Frankreich, Belgien oder Großbritannien – Tendenz steigend. Für die Besucher ist die Messe eine wichtige Plattform, um sich über aktuelle Marktentwicklungen, Bausätze, Zubehör und Modelle zu informieren. 43,2 Prozent von ihnen sind besonders am Flugmodellbau interessiert.





**Besucher**  
Wie hoch ist Ihre Bereitschaft, die INTERMODELLBAU wieder zu besuchen?

**sehr hoch** 41,9 %  
**hoch** 33,3 %  
**wahrscheinlich** 15,5 %  
**gering** 9,3 %



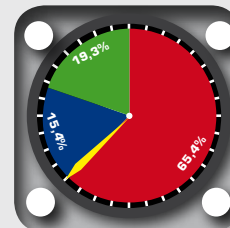
**Besucher**  
Wie hat Ihnen die „Outdoorflugshow“ im Stadion Rote Erde gefallen?

**sehr gut** 27,5 %  
**gut** 39,2 %  
**befriedigend** 13,7 %  
**ausreichend/weniger gut** 19,6 %



**Besucher**  
Wie haben Ihnen die „Hubschrauber und Slow Flyer Vorführungen“ in Halle 3B gefallen?

**sehr gut** 42,7 %  
**gut** 36,6 %  
**befriedigend** 14,3 %  
**ausreichend/weniger gut** 6,4 %



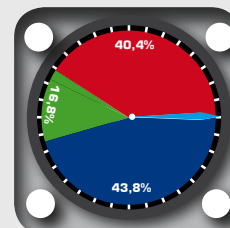
**Aussteller (Modellbaubereich „Flugzeuge/Hubschrauber“)**  
Hat Ihnen die INTERMODELLBAU 2009 alles in allem gefallen?

**ja, sehr gut** 15,4 %  
**ja, gut** 65,4 %  
**weniger gut** 19,3 %



**Besucher**  
Wie hat Ihnen die „Aktionsbühne“ in Halle 4 gefallen?

**sehr gut** 32,9 %  
**gut** 32,9 %  
**befriedigend** 23,7 %  
**ausreichend/weniger gut** 10,5 %



**Aussteller (Modellbaubereich „Flugzeuge/Hubschrauber“)**  
Werden Sie sich an der nächsten INTERMODELLBAU wieder beteiligen?

**ja, bestimmt** 40,4 %  
**ja, sehr wahrscheinlich** 43,8 %  
**nein/keine Angaben** 16,8 %

Ergebnisse ermittelt durch Gelszus Messe- Marktforschung GmbH

## Einstiegsangebot zur INTERMODELLBAU 2010

Für Kleinserienhersteller oder solche, die die INTERMODELLBAU erstmalig in kleinerem Rahmen ausprobieren wollen, hält die Messe Westfalenhallen Dortmund ein attraktives Angebot zur Teilnahme an einem themenbezogenen Gemeinschaftsstand bereit.

Sie haben die Möglichkeit, ein Einsteigerpaket mit allen Basisleistungen zur effektvollen Präsentation Ihrer Produkte und Innovationen zu buchen. Wir übernehmen den Standbau und die komplette Abstimmung. Sie reisen einfach und bequem vor Messebeginn an und können sich voll auf Ihre Produkte und Leistungen konzentrieren.

Haben wir Ihr Interesse geweckt? Rufen Sie uns einfach an + 49 (0)231/1204-512 oder senden Sie uns eine Mail: [intermodellbau@westfalenhallen.de](mailto:intermodellbau@westfalenhallen.de)

## Messestandort Dortmund - professionell und serviceorientiert

Die Messe Westfalenhallen Dortmund ist ein kompetenter Partner für Aussteller und Besucher. Jährlich organisiert sie über 50 Messen.

Besucher und Aussteller wissen die Professionalität in der Abwicklung zu schätzen: Von der Beratung über die Planung bis hin zur Realisation steht ein Team kompetenter Fachleute bereit mit flexiblen und kurzen Entscheidungswegen. Neben einem breiten Angebot an Service-Leistungen bietet die Messe Westfalenhallen eine zielgruppengerechte Werbung, die durch intensive PR-Arbeit unterstützt wird.

Bitte  
ausreichend  
frankieren

Messe Westfalenhallen  
Dortmund GmbH

Frau Katrin Fichter  
Strobelallee 45  
44139 Dortmund



32. Ausstellung für Modellbau und Modellsport

14.-18. April 2010

Name

Firma

Straße

PLZ/Ort

Teil.:

Messe Westfalenhallen Dortmund

Reservieren Sie uns bitte unverbindlich  m x  m =  m<sup>2</sup>

Reihenstand (1 Seite frei) EUR/m<sup>2</sup> 79,00

Eckstand (2 Seiten frei) EUR/m<sup>2</sup> 83,00

Kopfstand (3 Seiten frei) EUR/m<sup>2</sup> 88,00

Blockstand (4 Seiten frei) EUR/m<sup>2</sup> 92,00

Wir interessieren uns für die Teilnahme an einem Gemeinschaftsstand im Bereich Flugmodellbau.

Bitte senden Sie uns Ausstellerunterlagen zu

Bitte rufen Sie uns an



## Ihr INTERMODELLBAU-Team:

Angelika Bauer  
Tel.: 0231/1204-502  
angelika.bauer@westfalenhallen.de

Nina Kapitan  
Tel.: 0231/1204-586  
nina.kapitan@westfalenhallen.de

Katrin Fichter  
Tel.: 0231/1204-512  
katrin.fichter@westfalenhallen.de

[www.intermodellbau.de](http://www.intermodellbau.de)

Messe Westfalenhallen Dortmund 