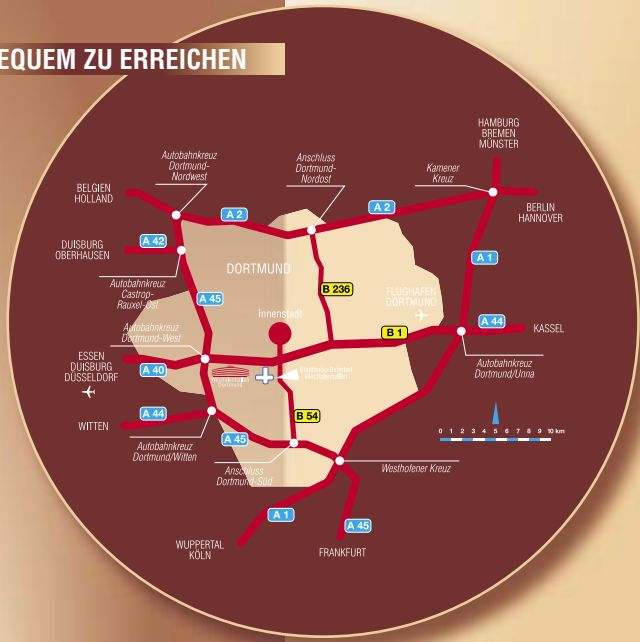


**BEQUEM ZU ERREICHEN**



- MIT DEM AUTO**  
 Direkter Anschluss über die B1 (A 40) an die Autobahnen:
- A 1** „Hansalinie“
  - A 45** „Sauerlandlinie“
  - A 2** „Berlin-Hannover-Dortmund-Oberhausen“
  - A 42** „Duisburg-Dortmund“
  - A 44** „Dortmund-Kassel“

Hinweisschilder auf den Autobahnen weisen den Weg. Parkplätze in unmittelbarer Nähe stehen für ca. 8800 Pkw und Busse zur Verfügung.

*Ebenso wie die Westfälische Münz- & Sammler-Börse haben sich auch die Westdeutschen Mineralientage Dortmund (1. und 2. Dezember 2007) in Sammlerkreisen einen guten Namen erworben.*



# 66. Westfälische Münz- & Sammler-Börse



**Sonntag, 16. Sept. 2007**

**Öffnungszeiten:**  
 9.00 - 17.00 Uhr  
 (für Händler-Aufbau ab 7.00 Uhr geöffnet)

**Ort:**  
 Messe Westfalenhallen Dortmund  
 Westfalenhalle 3A

**Veranstalter/Durchführung:**  
 Messe Westfalenhallen Dortmund GmbH  
 Strobellallee 45  
 44139 Dortmund

Telefon 0231 / 12 04-521  
 Telefax 0231 / 12 04-678  
 www.messe-dortmund.de  
 E-Mail: messe@westfalenhallen.de



Mitglied der IDFA Interessengemeinschaft Deutscher Fachmessen und Ausstellungsstädte



Mitglied FKM Gesellschaft zur freiwilligen Kontrolle von Messen- und Ausstellungenszahlen

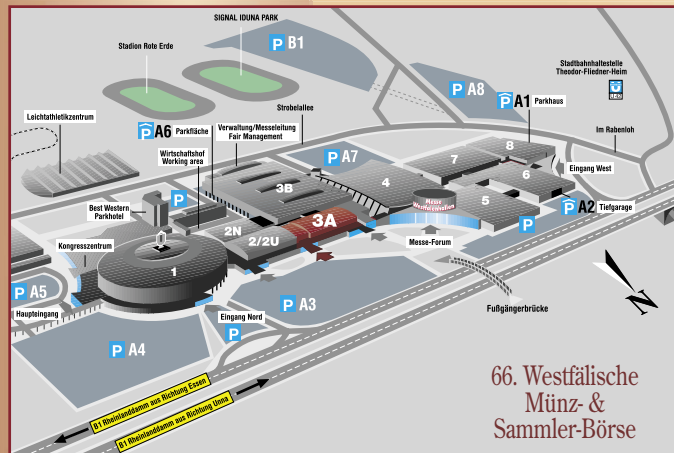
**Eintrittspreise:**  
 Erwachsene 7,00 EUR  
 Auszubildende, Schüler, Studenten, Jugendliche von 14 - 16 Jahren 4,50 EUR  
 Kinder 6 - 13 Jahre 3,50 EUR

**Vorverkauf von Messeeintrittskarten**

Für den Messekartenerwerb bieten wir Ihnen folgende Vertriebswege an:

- Ticket-Hotline: 01805 / 16 05 16 (14 Cent/Min.)
- Internet [www.westfalenhallen.de](http://www.westfalenhallen.de)
- Vorverkaufskasse an den Westfalenhallen: Verwaltungsgebäude an der Strobellallee 45, Erdgeschoss – gegenüber dem Stadion Rote Erde
- Vorverkaufskasse im KulturInfoShop (KIS), KARSTADT-Technikhaus, Kampstraße 1 in Dortmund (zzgl. Gebühren)
- Alle CTS-Vorverkaufsstellen (zzgl. Gebühren)

Die Versandgebühren betragen 2,50 EUR (Inland) und 4,00 EUR (Ausland). Im Vorverkauf erworbene Karten berechtigen nicht zur kostenlosen Benutzung von öffentlichen Verkehrsmitteln.



66. Westfälische Münz- & Sammler-Börse

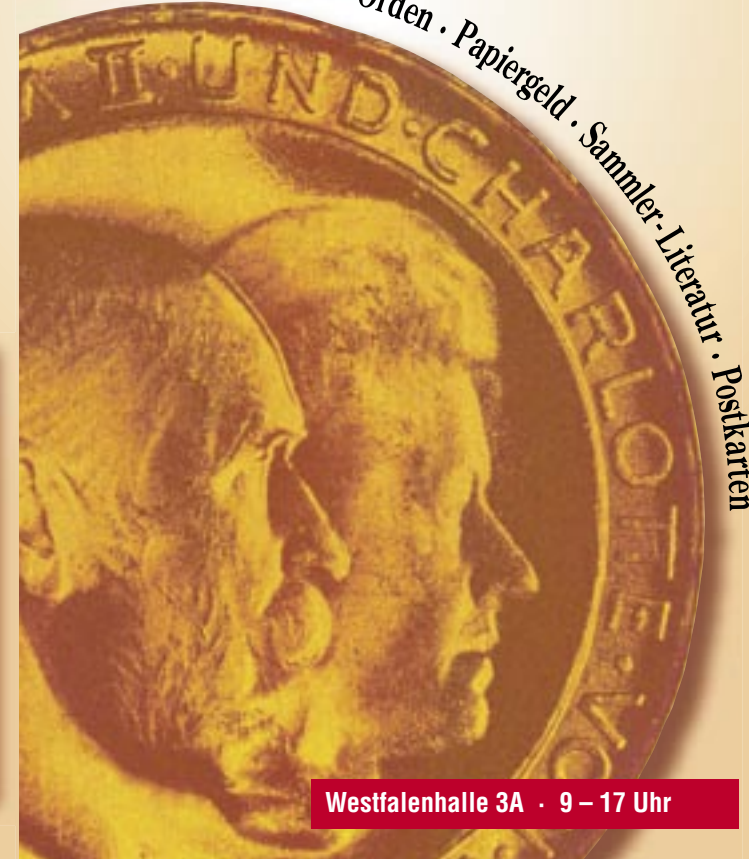
Hunde haben leider keinen Zutritt zu den Messehallen.

# 66. Westfälische Münz- & Sammler-Börse

**Sonntag, 16. September 2007**



Münzen • Medaillen • Orden • Papiergeld • Sammler-Literatur • Postkarten



Westfalenhalle 3A · 9 – 17 Uhr

# Seit über 30 Jahren ein wichtiger Treffpunkt für alle Münz- und Sammlerfreunde in Deutschland



Die Westfälische Münz- & Sammler-Börse ist eine Traditionsveranstaltung, die sich kein Sammler entgehen lässt. Als größte Börse ihrer Art in NRW ist

sie sowohl für Großhändler, als auch für Privatsammler ein beliebter Treffpunkt zum Informieren, Fachsimpeln, Tauschen, Kaufen und Verkaufen.

Die Auswahl ist groß: Rund 100 Händler aus Deutschland, Belgien, Großbritannien, den

Niederlanden, Ungarn oder auch Israel präsentieren seltene Sammlerstücke aus aller Welt.



Die Sammlerbörse für Einsteiger und Profis



Münzen haben auf dieser etablierten Veranstaltung nach wie vor einen besonderen Stellenwert. Gefragt sind exotische Stücke aus fernen Ländern und antike Münzen aus der Römerzeit, dem Kaiserreich und der Weimarer Republik.

Aber nicht nur Vergangenes wird gesucht und gesammelt: begehrt sind auch aktuelle Euro-Kursmünzensätze und besondere Gedenkmünzen.

Darüber hinaus gibt es auf der Westfälischen Münz- & Sammler-Börse noch viel mehr zu entdecken: Geldscheine und andere Zahlungsmittel, Orden, Medaillen, Postkarten, Briefmarken, Taschenuhren, Sammler-Literatur und Kleinstantiquitäten.



Suchen, sammeln, tauschen, kaufen und verkaufen!



Ganz gleich, ob Sammeln als Leidenschaft oder Investment betrieben wird – die Westfälische Münz- & Sammler-Börse ist zweimal im Jahr – im Februar und im September – ein toller Treffpunkt für Einsteiger und Profis!

Wir freuen uns auf Ihren Besuch!

Ihre Messe  
Westfalahallen  
Dortmund GmbH