

Neues Messe-Duo in Dortmund:

Messethemen Bauen und Renovieren werden mit Essen und Trinken kombiniert

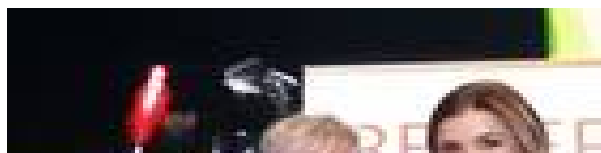
Special-Interest-Messen entwickeln sich positiv. Sie zeigen: Moderne Messen sollten einen Bedarf treffen, ein klar verständliches Thema haben und einem konkreten Besucherinteresse entsprechen. Daher wurde das Konzept des DORTMUNDER HERBST konzeptionell überarbeitet. Als Ergebnis werden zwei Kernsegmente des DORTMUNDER HERBST nun als Special-Interest-Messen weiterentwickelt. Es entstehen: die neue Bau! Messe! NRW! sowie die parallel stattfindende Food-Messe TasteFest.

Seit 17 Jahren hatte die Eco-Systems GmbH International erfolgreich die BauMesse NRW am Standort Dortmund durchgeführt. Nun hat der Veranstalter sein Projekt an die Messe Dortmund übergeben: Ab 2020 ist die Bau! Messe! NRW!, so die zukünftige Schreibweise des Messenamens, eine Eigenveranstaltung der Messe Dortmund GmbH. Sie greift im Dortmunder Eigenmesseprogramm wichtige Themenbereiche des DORTMUNDER HERBST auf und entwickelt sie als Special-Interest-Messe weiter.

Themen wie Planen und Finanzieren, Bauen und Sanieren, Renovieren und Innenausbau sowie Smart Home und Sicherheit, aber auch Einrichten und Dekorieren werden den Dortmunder Messebesuchern nun im Rahmen der Bau! Messe! NRW! präsentiert. Eine messebegleitende Themenwelt „Gartenträume“ gibt es ebenfalls. Sie ist im März zum Start der Garten- und Outdoor-Saison optimal terminiert. Vor allem aber ist das Frühjahr natürlich genau der richtige Zeitpunkt, um Entscheidungen zum Thema Bauen und Renovieren zu treffen.

Parallel zur Bau! Messe! NRW! wird es die neue Food-Messe TasteFest geben. Essen und Trinken sind seit jeher besonders erfolgreiche Segmente des DORTMUNDER HERBST. Etwa jeder zweite Bundesbürger kocht täglich, und das Interesse an regionalen Lebensmitteln und hochwertiger Küchenausstattung ist groß. Auf der Messe TasteFest locken unter anderem Genuss-Welten von der „Welt des Backens“ bis zu einem speziellen „Bier, Wein & Spirits-Corner“. Darüber hinaus gehören Workshops und Tastings sowie eine Kochbühne zum Angebot. Hier werden Zutaten und Rezepte vorgestellt, Zubereitungstipps gegeben und spezielle „Koch-Kniffe“ verraten. Auch das BBQ-Special wird ein heißer Anziehungspunkt sein: Rechtzeitig zum „Angrillen“ im Frühjahr wird hier live präsentiert, was ein BBQ noch schöner und schmackhafter macht.

Das neue Messe-Duo aus Bau! Messe! NRW! und TasteFest ist für den 13. bis 15. März 2020 terminiert. Der DORTMUNDER HERBST in der bisherigen Form findet nicht mehr statt.



- [Zurück zur Übersicht](#)

© Copyright 2012 Westfalahallen

