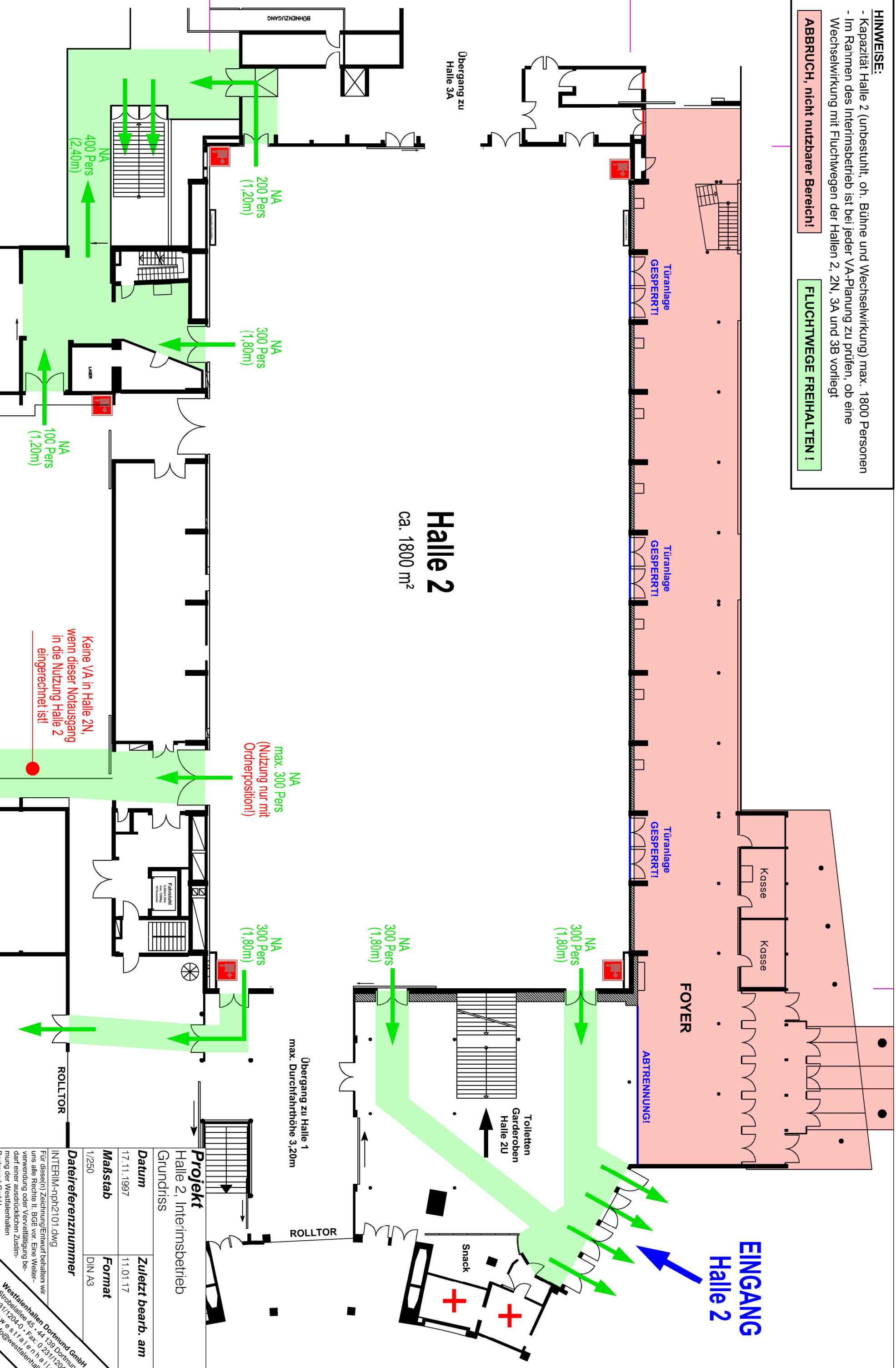


- HINWEISE:**
- Kapazität Halle 2 (unbestuhlt, oh. Bühne und Wechselwirkung) max. 1800 Personen
 - Im Rahmen des Interimsbetrieb ist bei jeder VA-Planung zu prüfen, ob eine Wechselwirkung mit Fluchtwegen der Hallen 2, 2N, 3A und 3B vorliegt
- ABBRUCH, nicht nutzbarer Bereich!**
- FLUCHTWEGE FREIHALTEN!**



Halle 2
ca. 1800 m²

ACHTUNG: Ab dem 28.11.2016 ist für Aufplanungen in Halle 2 ausschließlich dieser Grundriss zu verwenden (Interimsbetrieb Neubau Messeingang Nord / Passage)

Projekt
Halle 2, Interimsbetrieb
Grundriss

Datum	17.11.1997	Zuletzt bearb. am	11.01.17
Maßstab	1/250	Format	DIN A3
Dateireferenznummer	INTERIM-nph2101.dwg		

INTERIM-nph2101.dwg
Für diese(n) Zeichnung/Entwurf behalten wir uns alle Rechte lt. BGE vor. Eine Weiterverwendung oder Vervielfältigung bedarf einer ausdrücklichen Zustimmung der Westfaltenhallen Dortmund GmbH.
Alle Maße/Angaben sind vor Ausführung mit der Bauleitung bzw. dem zuständigen Statiker vor Ort abzustimmen.

Westfaltenhallen Dortmund GmbH
Srobelallee 45, -44 139 Dortmund
0 231/1204-0, Fax: 0 231/1204-444
www.westfaltenhallen.de
info@westfaltenhallen.de